

Využití ekonomického potenciálu obce do nového volebního období

Ing. Luděk Tesař

LUDĚK TESAŘ
— CITYFINANCE —

www.cityfinance.cz

Citát na úvod

„Vy lidé pořád chcete nějaké války nebo co. Strach o peníze, to je to celé. A tomu se říká krize.“

Karel Čapek, kniha Válka s Mloky

Úvodní doporučení, která jsme poskytovali spolu s MF ČR obcím před covidem a válkou



MÍT FINANCE NA PROVOZ Z BĚŽNÝCH PŘÍJMŮ

- provozní saldo alespoň $\frac{1}{4}$ běžných příjmů
- lepší vývoj běžných příjmů než běžných výdajů
- zajistit opravy a reprodukci majetku
- řešit efektivitu provozních výdajů



DLUHY POD KONTROLOU A REZERVY

- rozložit splátky dluhu v čase
- nevyužívat rizikové finanční nástroje
- rezervy by měly zajistit finanční likviditu v době nouze



CO NEDĚLAT?

- financovat investice pouze z vlastních zdrojů
- „šetřit“ si na investice – prodražuje to projekty
- vždy čekat na dotace – prodražuje projekty

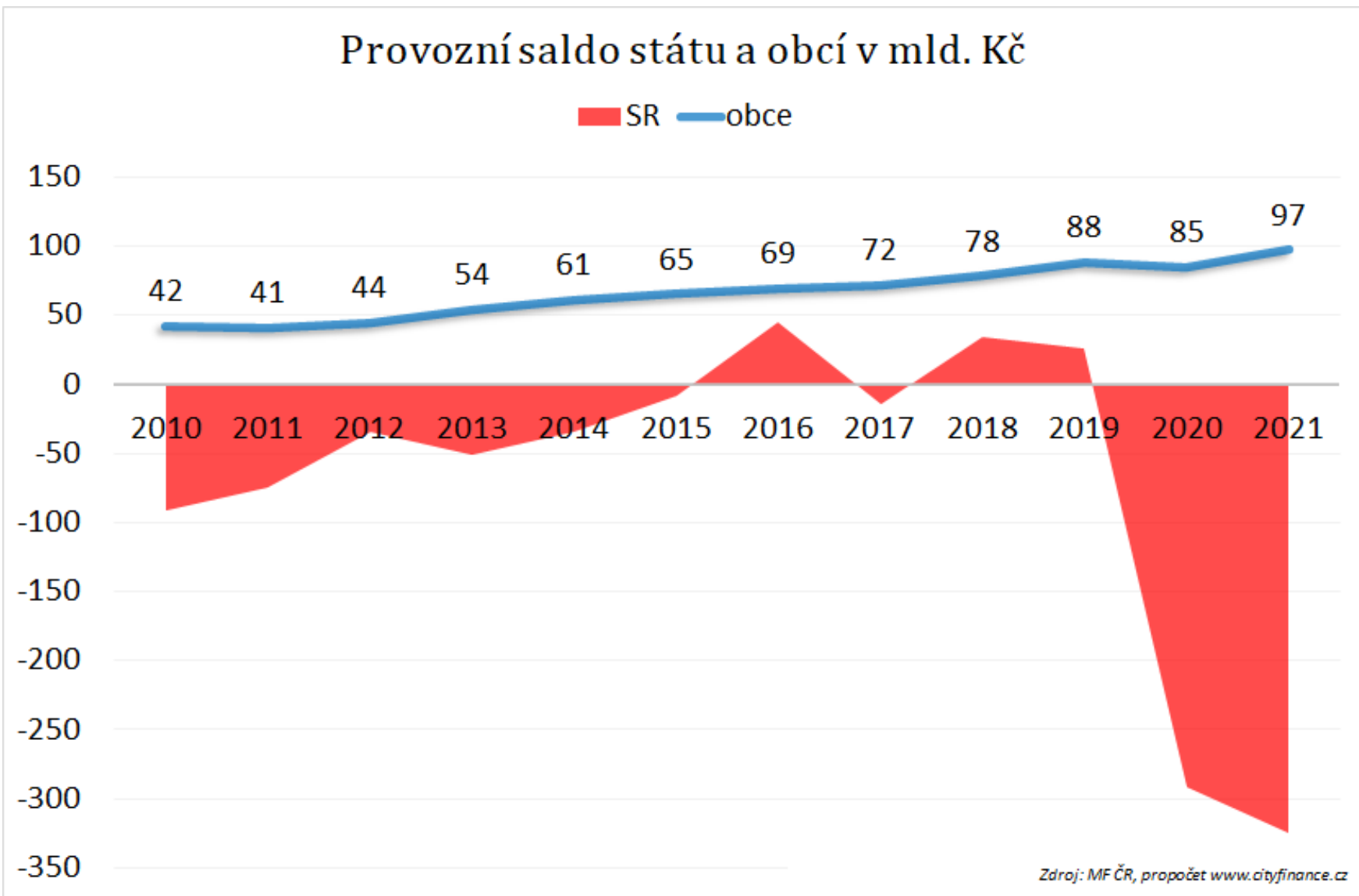
Finanční obavy obcí z budoucnosti byly a jsou zbytečné, protože jdou mimo obce.

Přesto si některé obce zbytečně zkomplikovaly finance a někdy přivodily i vážné finanční problémy.

Komu není rady, tomu není pomoci.

Dosavadní finanční problémy ČR nebyly u obcí

Provozní saldo státu a obcí v mld. Kč



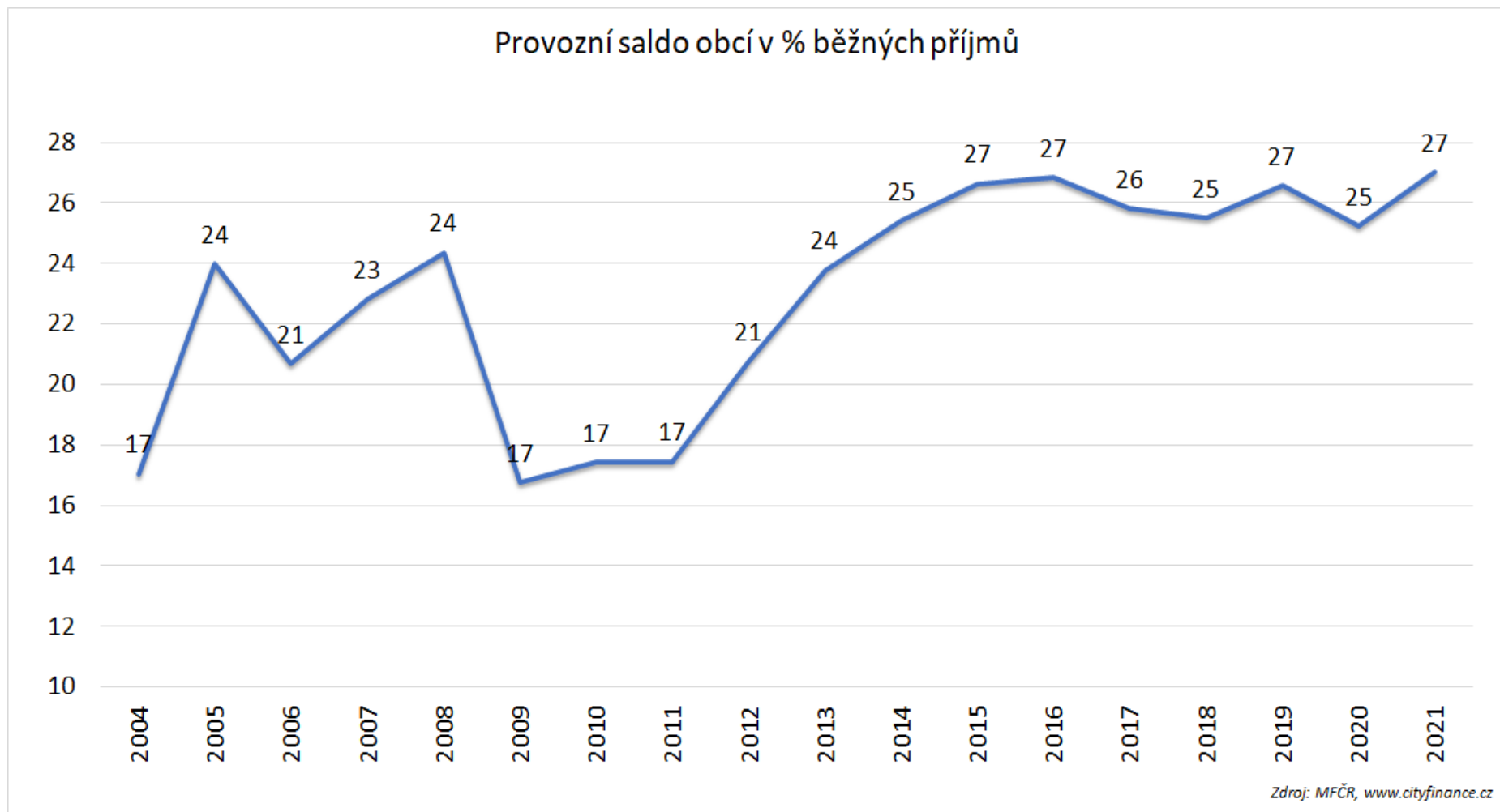
Zdroj: MF ČR, propočít www.cityfinance.cz

Vývoj a výhled ekonomiky s ohledem na obce

Hospodaření obcí, čísla mluví jasně

	2004	2005	2006	2007	2008	2009	2010	2011	2012	2013	2014	2015	2016	2017	2018	2019	2020	2021	Index 21/11	Index 21/20
Příjmy obcí celkem	246	225	241	250	269	262	283	269	241	256	272	279	279	294	330	360	369	392	146	106
Daňové příjmy obcí v mld. Kč	116	129	131	141	154	137	143	142	145	162	170	175	191	206	226	245	231	256	180	111
Nedaňové příjmy obcí v mld. Kč	23	22	23	24	26	27	27	29	29	28	32	31	30	29	32	34	36	39	134	108
Kapitálové příjmy obcí v mld. Kč	11	13	15	12	15	14	13	9	9	8	6	5	8	6	7	7	7	10	111	143
Přijaté běžné dotace obcí v mld. Kč	78	45	49	54	58	63	71	64	38	37	38	38	36	42	48	52	70	64	100	91
Přijaté investiční dotace obcí	18	16	23	19	16	21	29	25	20	21	26	30	14	10	17	22	25	23	92	92
Výdaje obcí celkem	256	219	242	241	254	280	287	270	235	239	264	257	239	273	323	335	350	359	133	103
Běžné výdaje	180	149	161	169	180	189	199	194	168	173	179	179	188	206	228	243	252	262	135	104
v tom Platy	19	20	22	23	25	26	27	26	26	27	29	30	31	33	38	40	42	44	169	105
Kapitálové výdaje	76	70	81	72	74	91	88	76	67	66	85	78	51	67	94	92	98	97	128	99
Saldo	-10	6	-1	9	15	-18	-4	-1	6	17	8	22	40	21	7	25	19	33	-3300	174
Provozní saldo	37	47	42	50	58	38	42	41	44	54	61	65	69	72	78	88	85	97	237	114
Podíl provozního salda v % na běžných příjmech	17	24	21	23	24	17	17	17	21	24	25	27	27	26	25	27	25	27	155	107
Dluhy obcí v mld. Kč	75	79	81	79	80	81	83	82	90	92	89	87	72	61	60	61	61	65	79	107
Bankovní účty obcí v mld. Kč	42	51	54	60	74	56	57	56	70	82	89	97	125	147	153	174	199	233	416	117

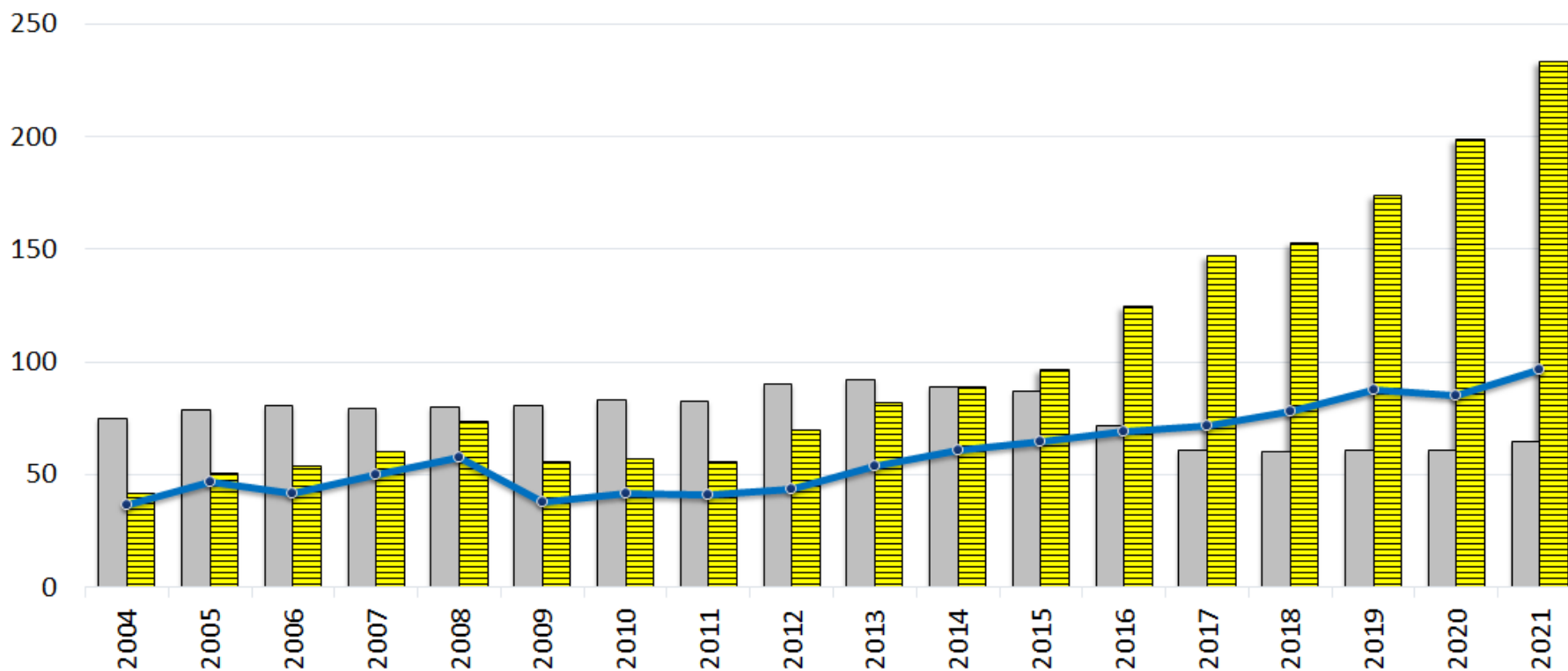
Obce jsou silnější než kdy jindy.



Finance na účtech rostly a dluhy stagnovaly.

Účty, dluhy a provozní saldo obcí v mld. Kč

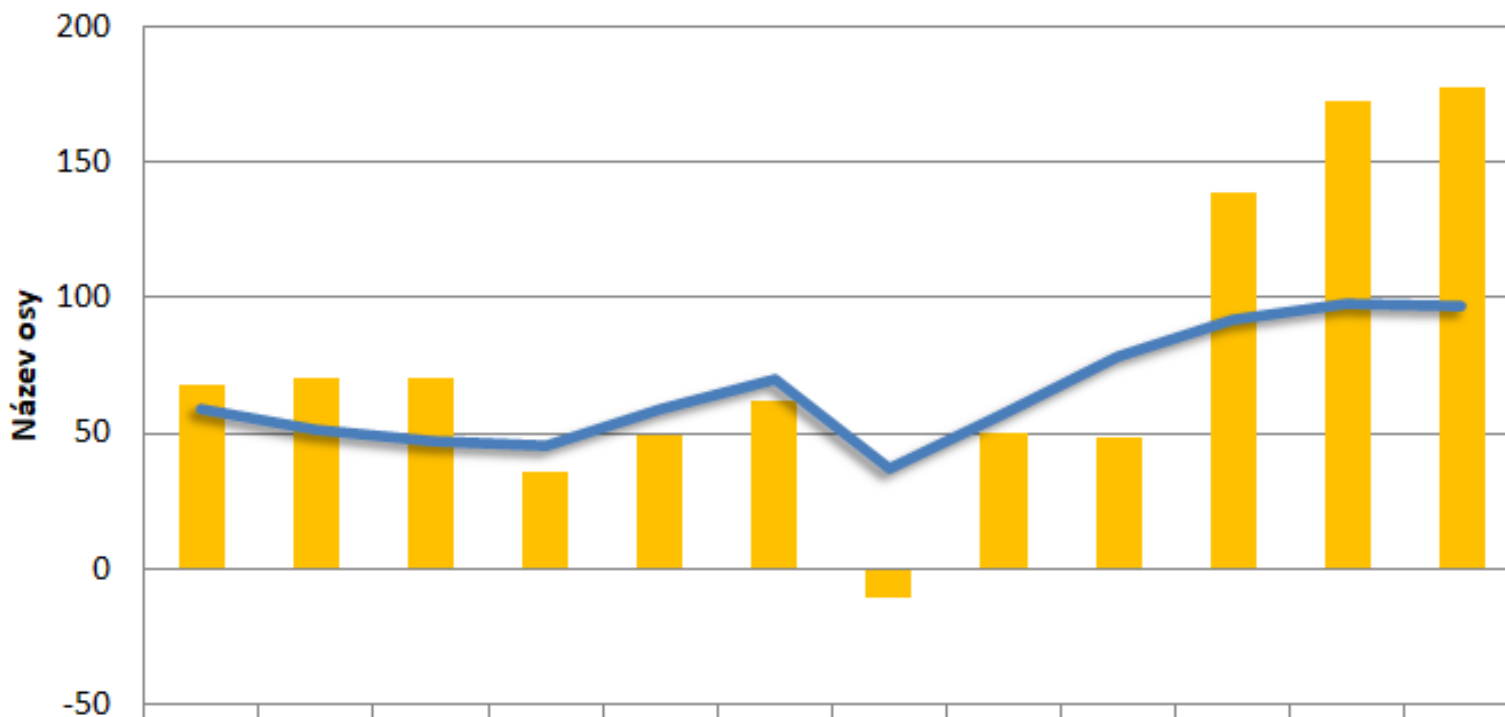
■ Dluhy obcí v mld. Kč ■ Bankovní účty obcí v mld. Kč —●— Provozní saldo



Zdroj: MFČR, www.cityfinance.cz

Stát peníze prožídal a obce se bály více investovat

Porovnání investic státu a obcí bez investičních dotací v mld. Kč

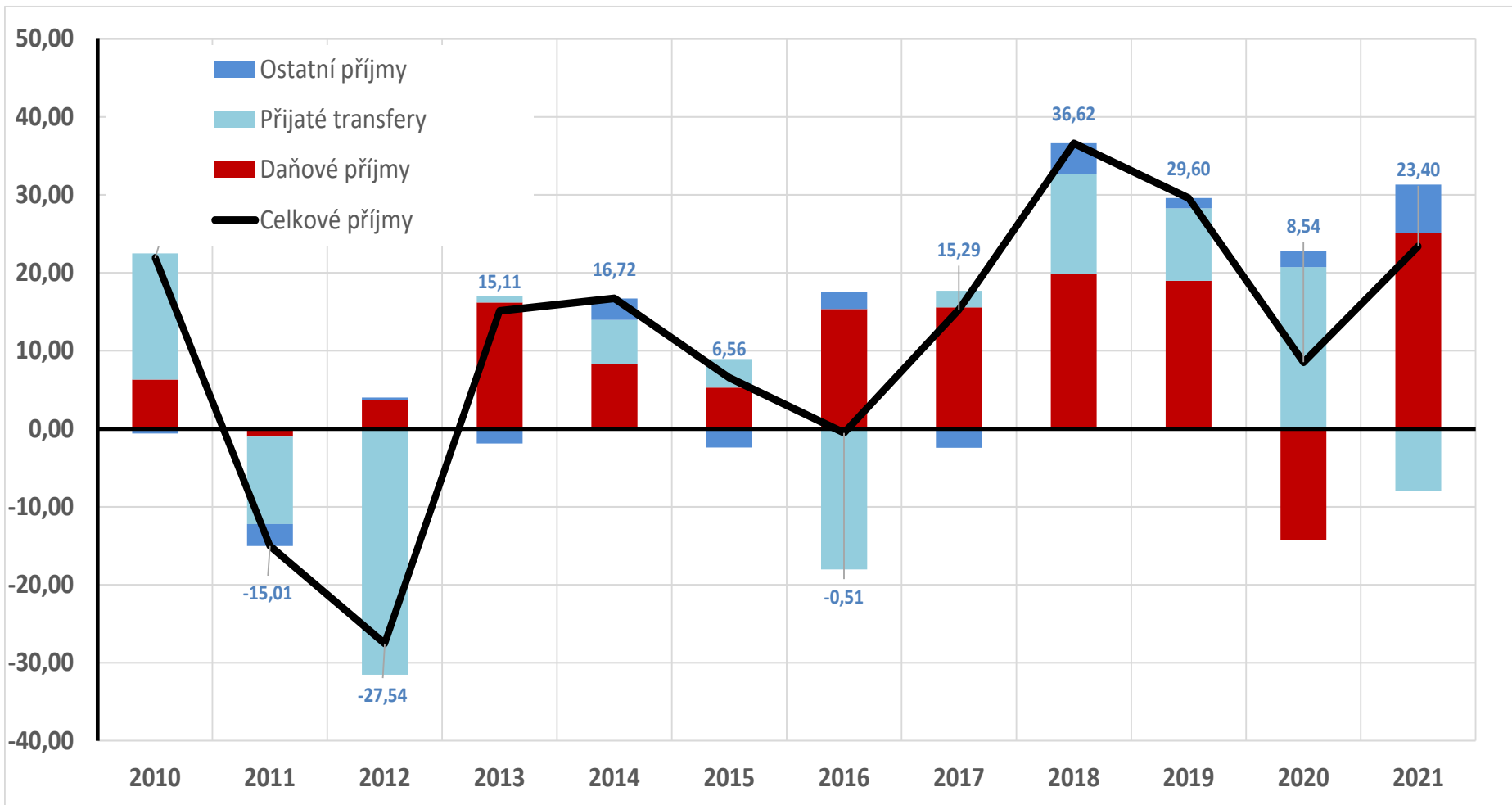


Státní rozpočet

Obce

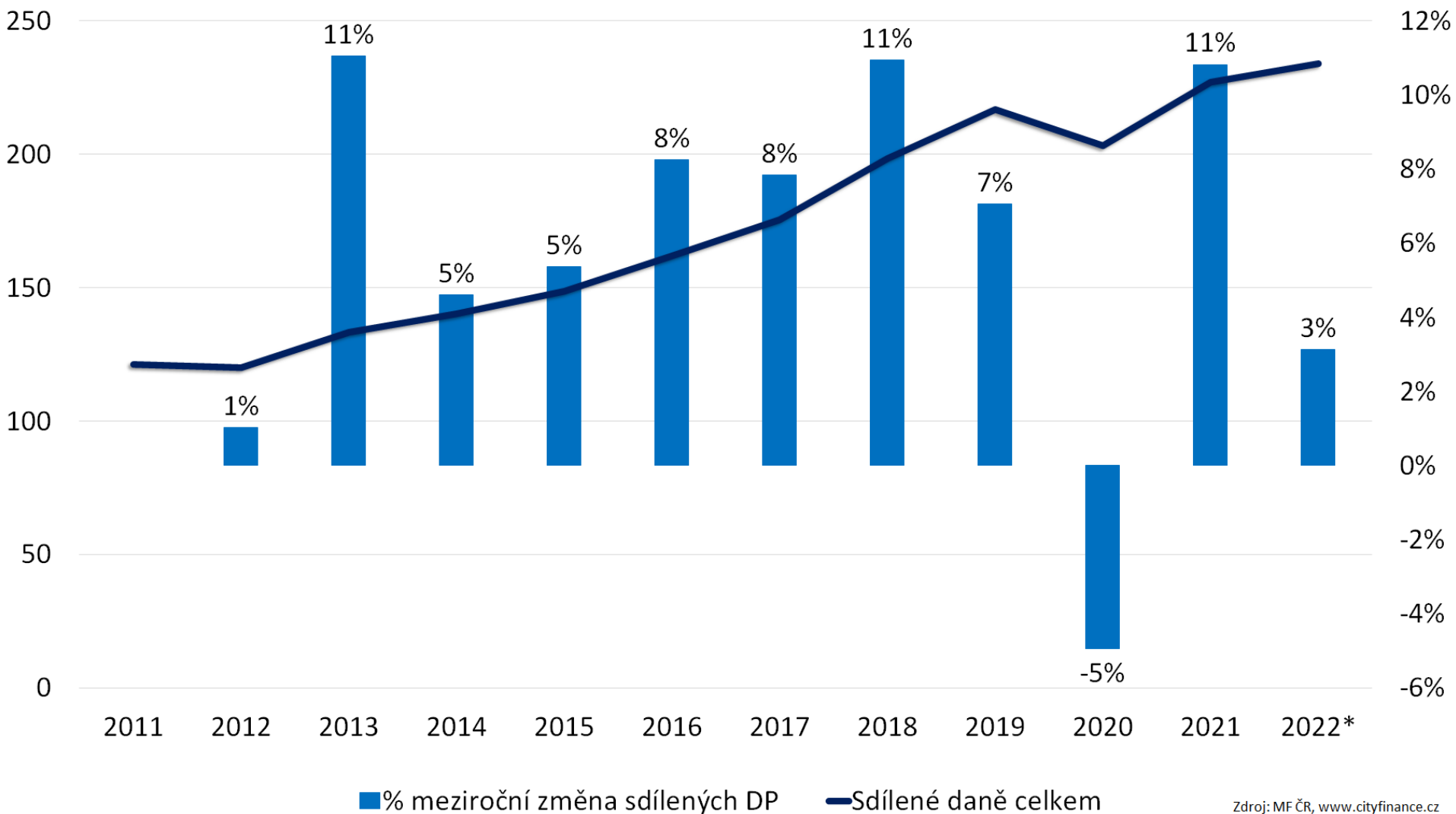
Zdroj: MF ČR, www.cityfinance.cz

Běžné příjmy obcí – dotace pomohly v roce 2020 a daňové příjmy v roce 2021



Sdílené daňové příjmy obcí = paráda

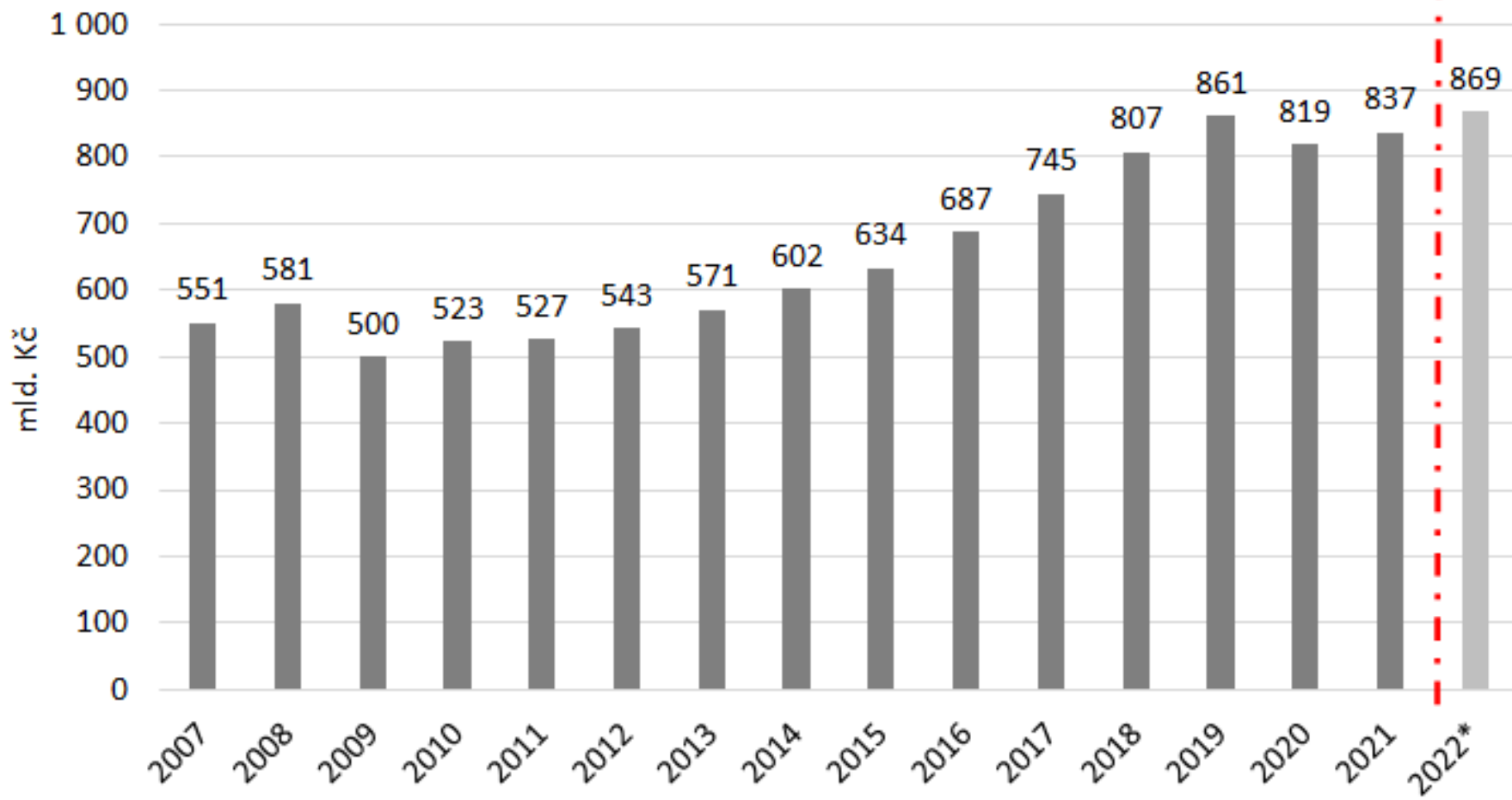
Sdílené daňové příjmy obcí v mld. Kč a % změny



Zdroj: MF ČR, www.cityfinance.cz

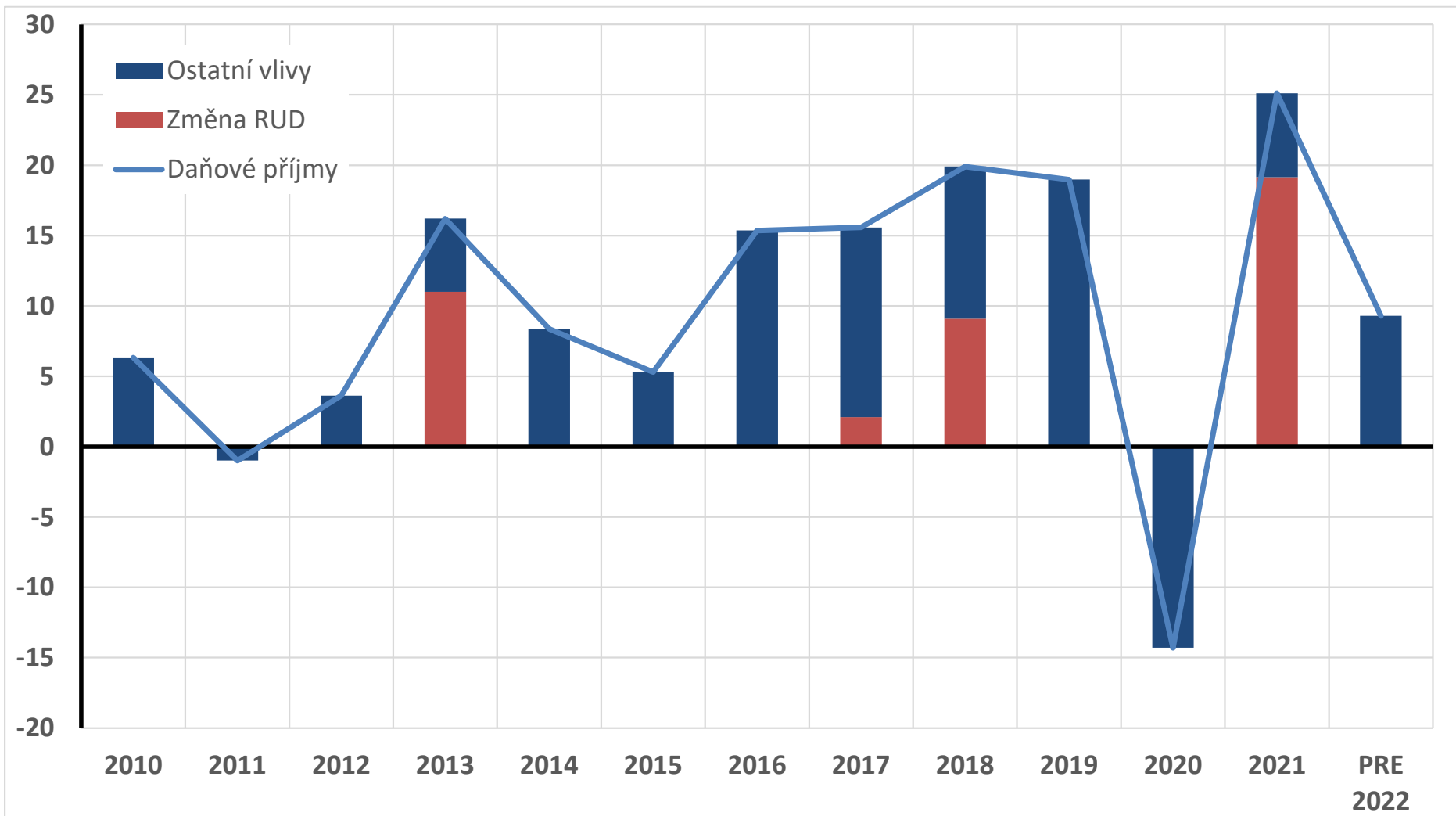
Daňové příjmy vybrané státem slabší (zvýchodnění obcí RUD)

Ikaso vybraných daní v mld. Kč a % změny



Zdroj: MF ČR, graf www.cityfinance.cz, *predikce MF ČR

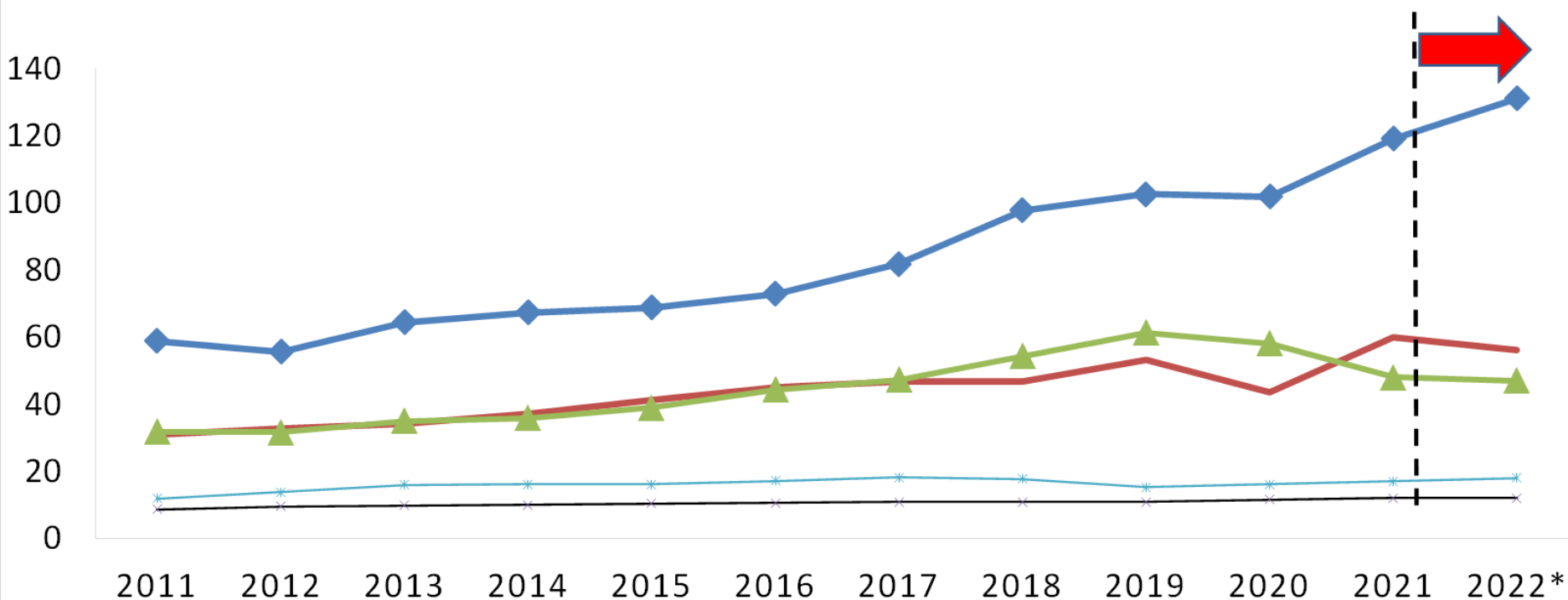
Změna tzv. „RUD“ obcím v r. 2021 hodně pomohla



Daňové příjmy obcí se změnily a predikce je dobrá

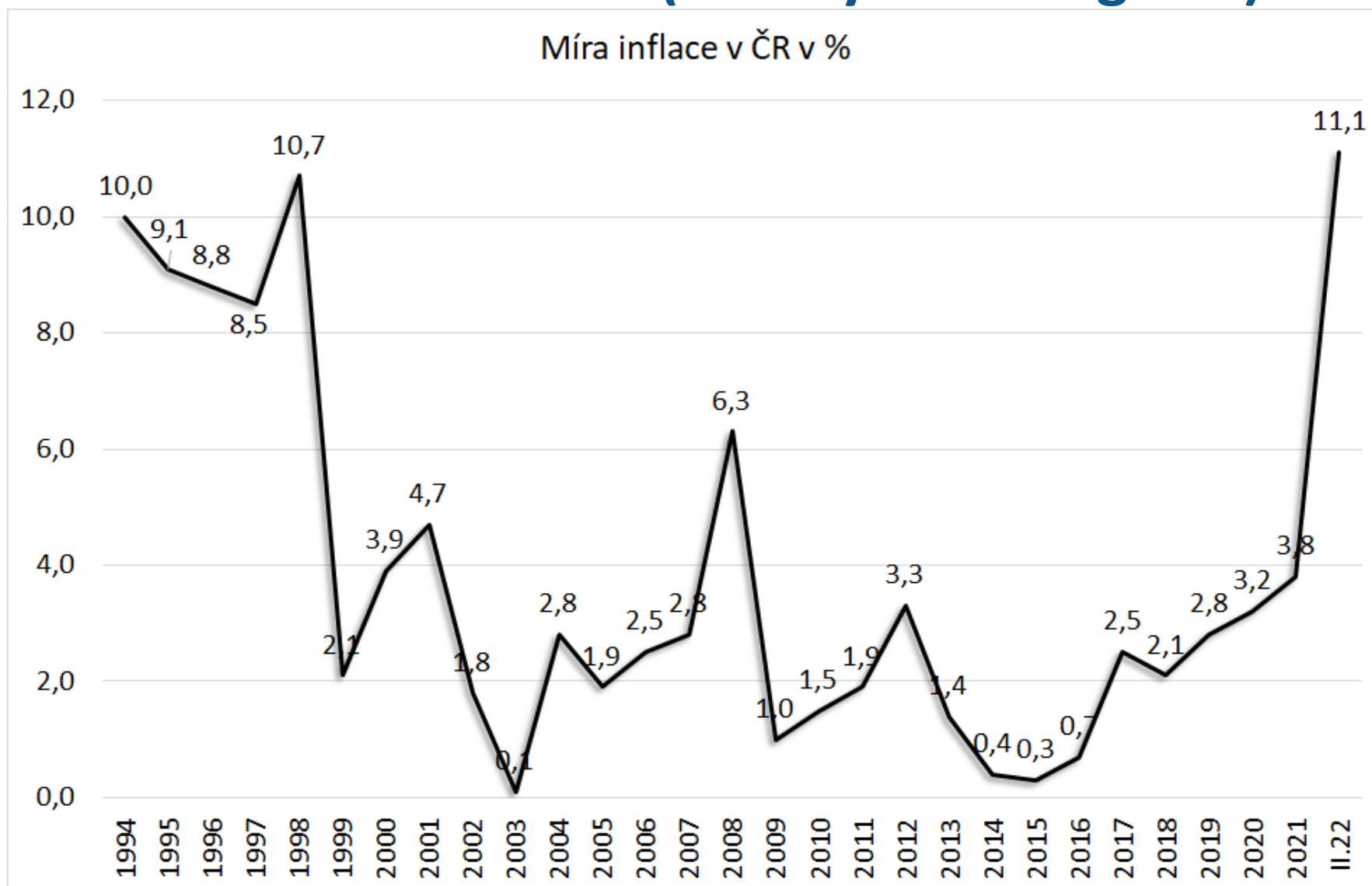
Daňové příjmy obcí v mld. Kč dle predikce MF ČR ze srpna 2021

◆ DPH — DPPO celkem ▲ DPFO celkem ✕ Daň z nemovitostí * Poplatky a odvody vč. Loterií



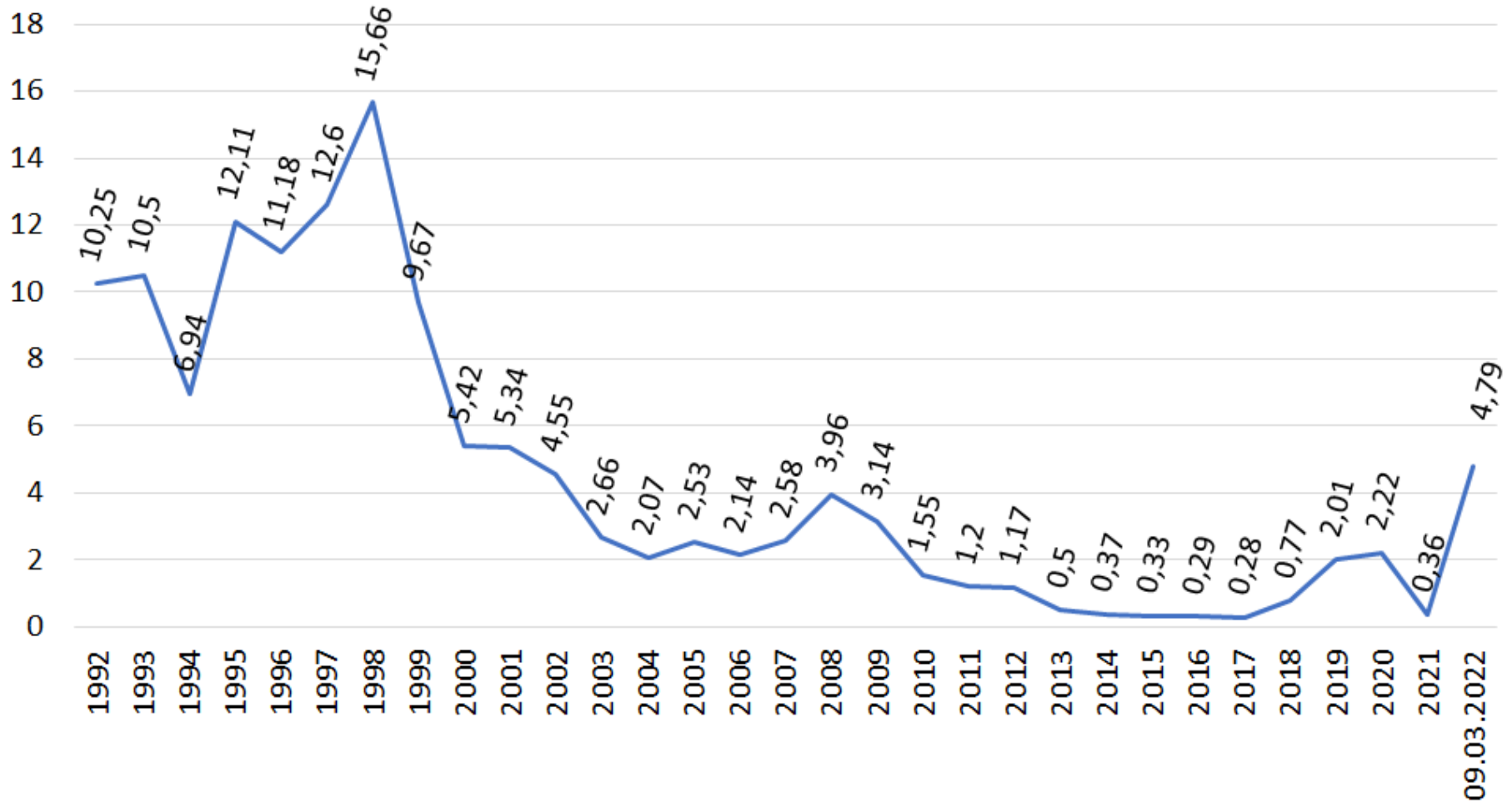
Zdroj: MF ČR, www.cityfinance.cz

Problém obcí nebudou příjmy, ale výdaje = Inflace letí vzhůru (svět vyvolal stagflaci)



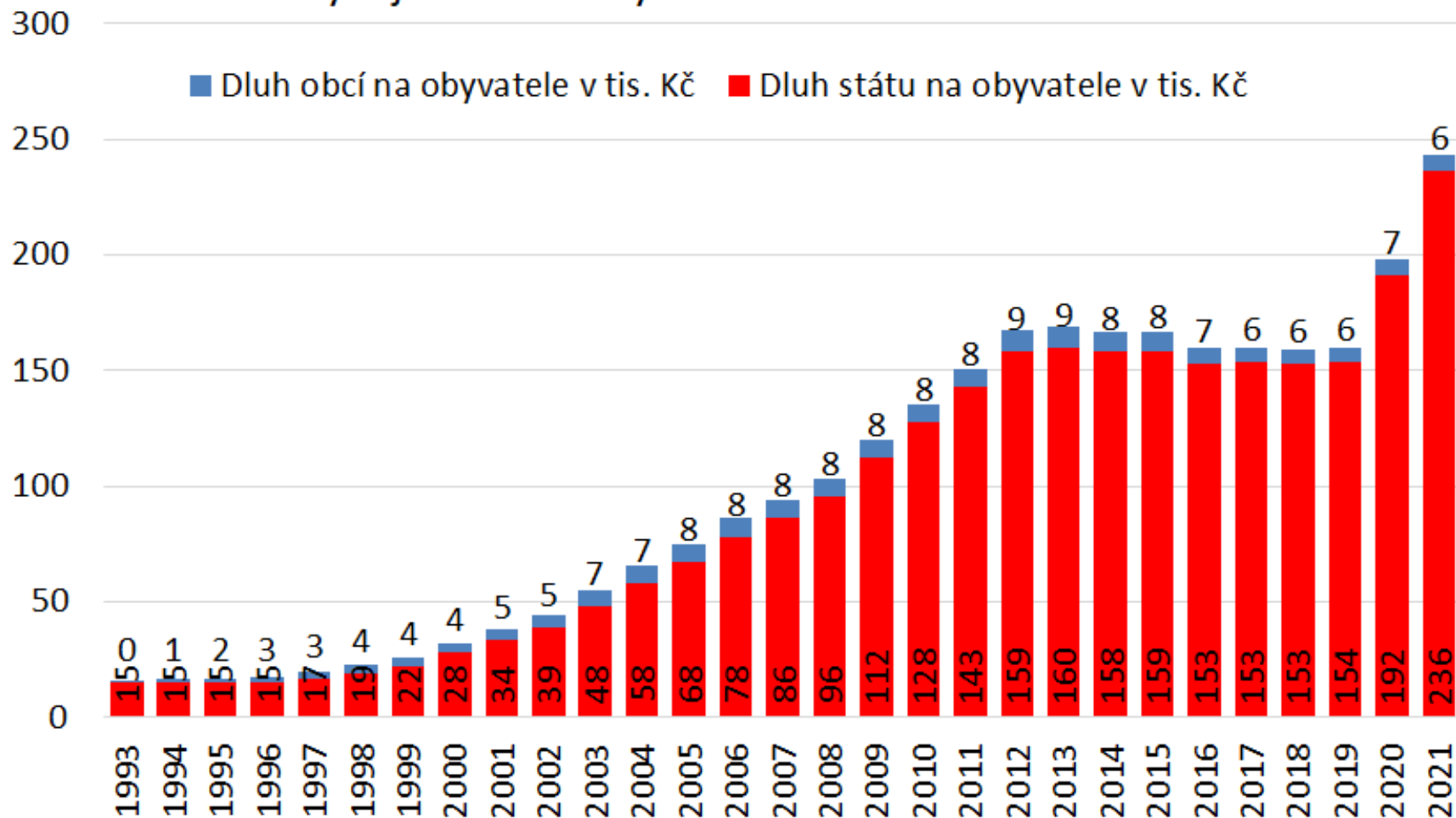
ČNB zvedala úroky a situaci zhoršovala. Teoretické „makrovzorce“ nebudou fungovat.

Vývoj sazby 3M PRIBOR v % vždy k 1.1. není-li uvedeno jinak
(Zdroj: ČNB)



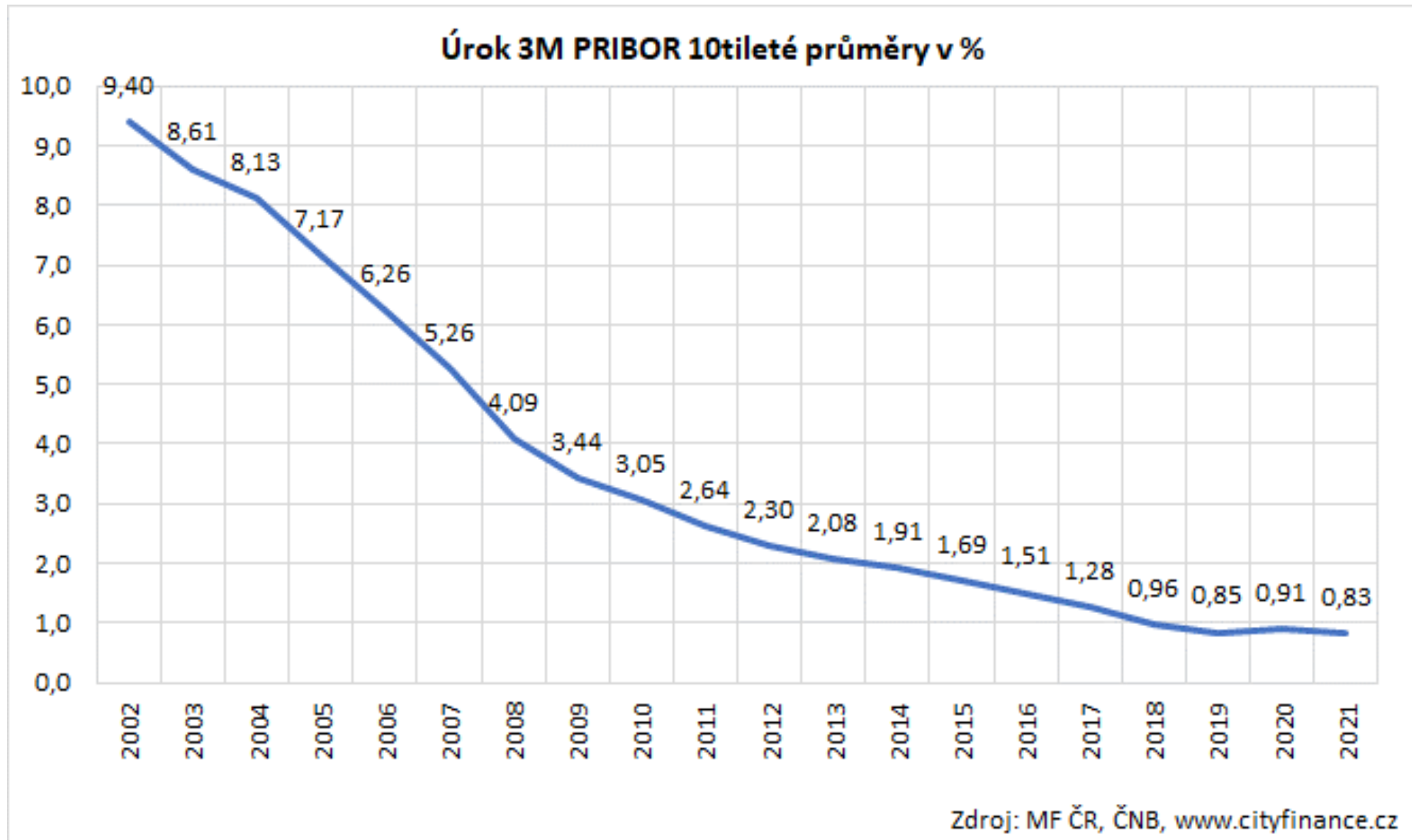
Dluhy dělal hlavně stát, obce je řeší často špatným nastavením parametrů a umělou hysterií.

Vývoj dluhu na obyvatele v tis. Kč stát vs. obce



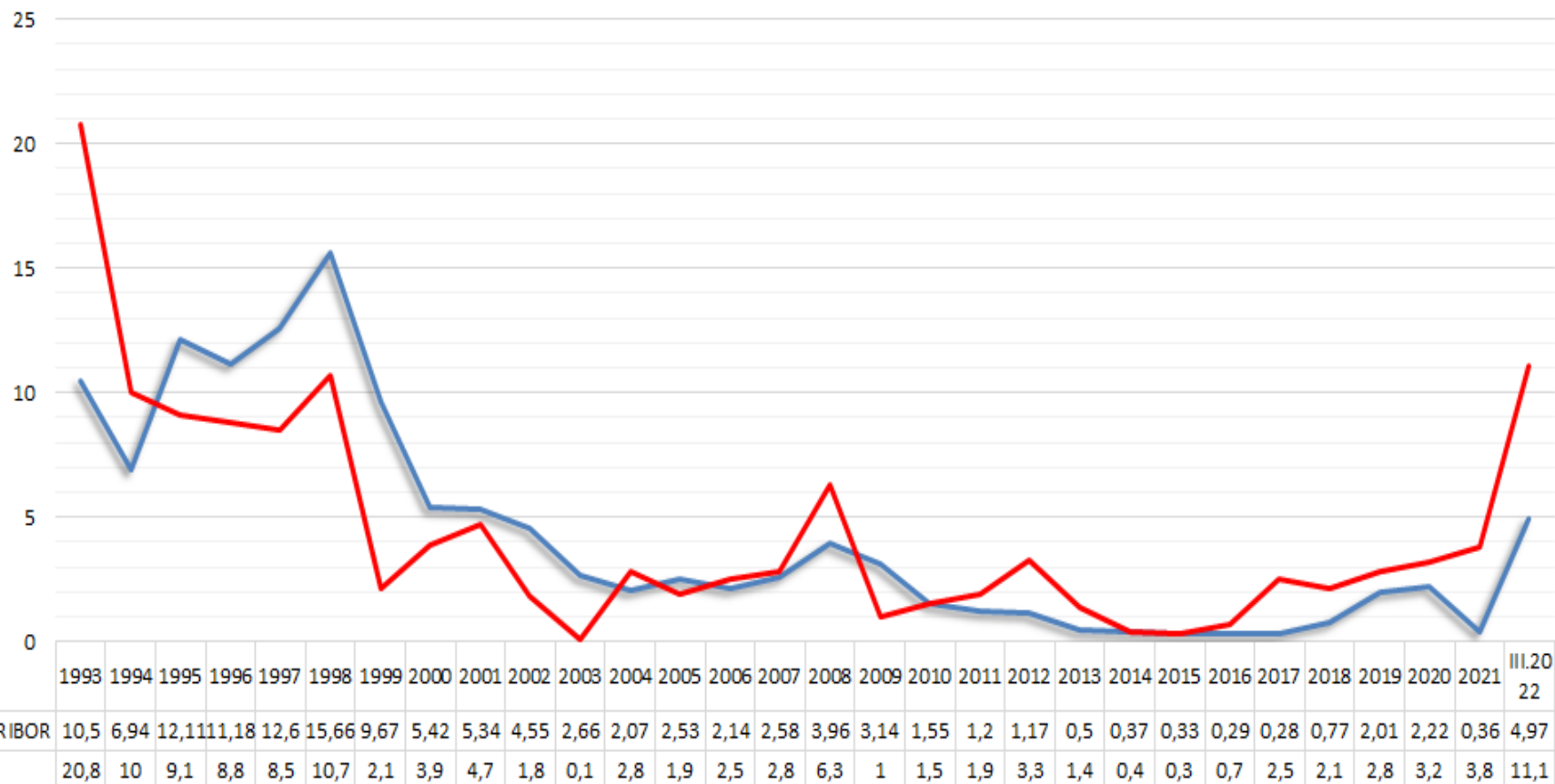
Zdroj: MF ČR, www.cityfinance.cz

Dobře nastavené dluhy byly a zůstávají levné



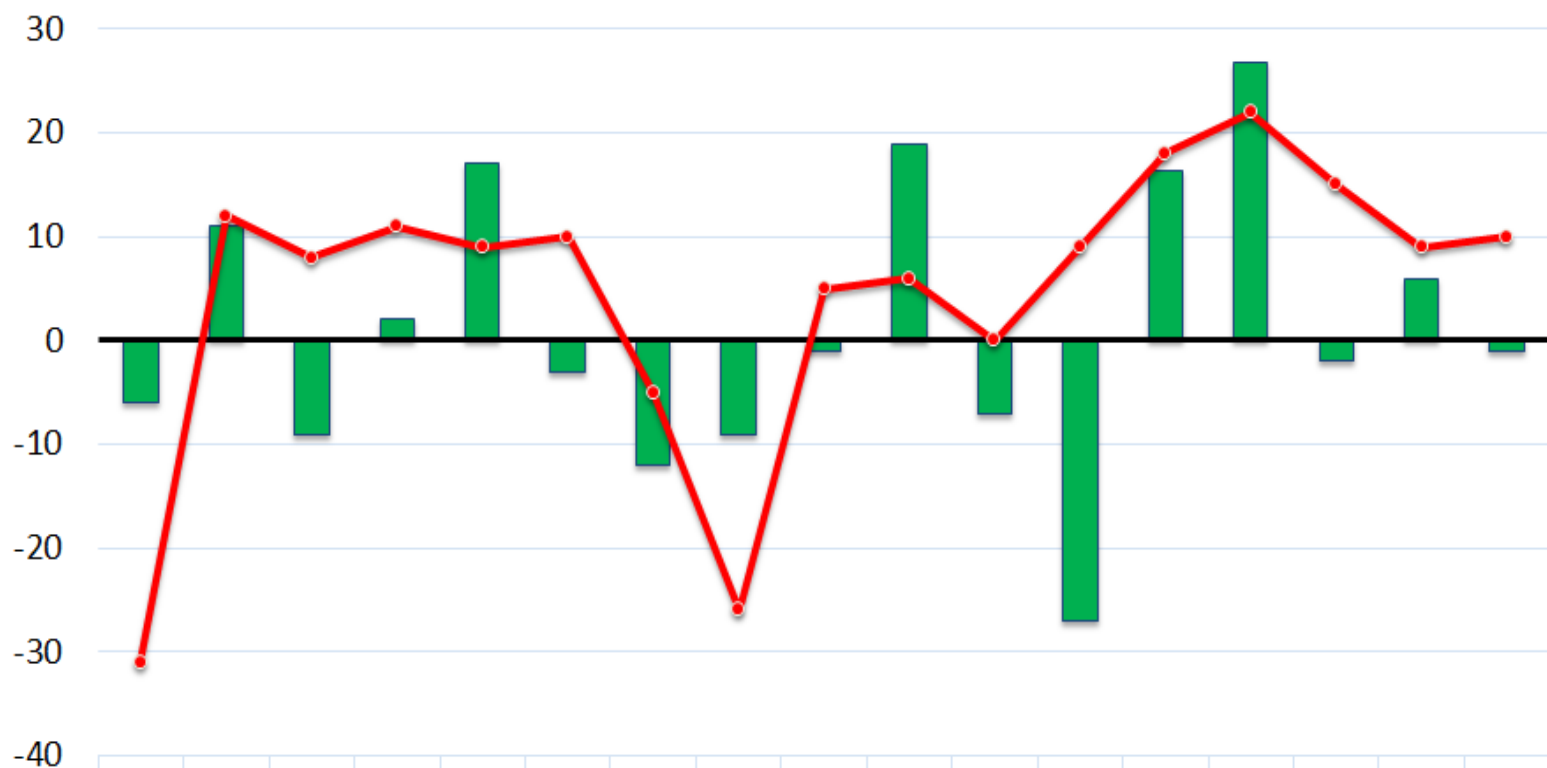
Dobře nastavené úvěry šetřily, šetří a budou šetřit obcím velké peníze

Úroky 3M PRIBOR a inflace v %



Zdroj: MF ČR, ČNB, ČSÚ, www.cityfinance.cz

Problém nebudou příjmy, ale výdaje obcí, co dělat?



Zdroj: MFČR, www.cityfinance.cz

Závěry a doporučení

Závěry

- **Apokalypsa financí obcí se nekonala**
- **Obce, které odložily investice prodělaly**
- **Finance na účtech rychle degradují**
- **Od 1.1.2021 se zásadně změnila struktura daňových příjmů obcí**
- **Daňové příjmy obcí nebyly a nebudou problémem**

Doporučení

1. Vyhodnoťte finanční vývoj a kondici obce a nastavte záměry do budoucna
2. Prezentujte skvělý vývoj financí obce i v krizových letech

=

Objednat střednědobý výhled a rozpočtu s analýzou financí a ratingem
(www.cityfinance.cz)

3. Zintenzivnit investice a opravy

4. Řešit příjmy obce:

- ❖ Odpady (žádné doplácení)
- ❖ Vodu (vodné + stočné alespoň 120 Kč za m³)
- ❖ Byty

TOP služby Ing. Luděk Tesař na www.cityfinance.cz

Investiční úvěrový rámec

Zadávací dokumentace

Optimálně nastavené parametry

Důvodová zpráva do zastupitelstva

Střednědobý výhled rozpočtu s analýzou financí a ratingem

Podrobná analýza financí

Strop bezpečného zadlužení

Výhled finančních možností obce na 5 let

Strategický plán s akčním plánem

Propojeno s finančními možnostmi obce

Vyšší šance na dotace

Akční plán na 5 let

Starostujte a žijte, finance vyřešíme s citem!

Ing. Luděk Tesař
www.cityfinance.cz